



# **Федеральный проект «Благоустройство сельских территорий»**

Постановление Правительства РФ № 696 от 31.05.2019

Приложение № 7 (ред. от 22.12.2023 г.)



# Виды работ

## Благоустройство

общественно значимых объектов сельских территорий

- Создание и обустройство зон отдыха, спортивных и детских игровых площадок, площадок для занятия адаптивной физической культурой и адаптивным спортом для лиц с ограниченными возможностями здоровья;
- Организация освещения территории, включая архитектурную подсветку зданий, строений, сооружений, в том числе с использованием энергосберегающих технологий;
- Организация пешеходных коммуникаций, в том числе тротуаров, аллей, дорожек, тропинок;
- Обустройство территории в целях обеспечения беспрепятственного передвижения инвалидов и других маломобильных групп населения;
- Организация ливневых стоков;
- Обустройство общественных колодцев и водоразборных колонок;
- Обустройство площадок накопления твердых коммунальных отходов;
- Сохранение и восстановление природных ландшафтов и историко-культурных памятников.



# Примеры



# Механизм предоставления господдержки



ГРАЖДАНЕ

ОМСУ

РЕГИО-  
НАЛЬНЫЙ  
АПК

МИНСЕЛЬХОЗ  
РОССИИ

РЕГИО-  
НАЛЬНЫЙ  
АПК

ОМСУ

ГРАЖДАНЕ

Инициатива  
проекта

Формирование  
проекта

Отбор  
проектов

Проведение  
заявочных  
кампаний на  
предоставление  
субсидий

Перечисление  
субсидий из  
федерального  
бюджета

Реализация  
проекта

Повышение  
комфортности  
проживания

# Общие требования



**Субсидии  
предоставляются  
при соблюдении  
следующих условий:**

## **Нормативные**

Наличие правового акта  
Липецкой области,  
предусматривающего  
мероприятие.

## **Правовые**

Заключение соглашения с  
Минсельхозом о  
предоставлении субсидий

## **Экономические**

Наличие бюджетных средств  
на исполнение расходных  
обязательств

## **Календарные**

Работы по благоустройству  
должны быть закончены до 31  
декабря года, в котором  
получена субсидия



# Требования к заявителю

Разработка	локально-сметного расчета реализации проекта
Проведение	публичных слушаний по целесообразности проекта
Утверждение	муниципальной программы устойчивого развития сельского поселения <small>наличие бюджетных средств на реализацию проекта</small>
Поиск	внебюджетных источников финансирования <small>(возможно трудовое участие)</small>
Составление	паспорта проекта и заявки в управление сельского хозяйства Липецкой области



# Методические рекомендации по благоустройству сельских территорий, утвержденные Министром сельского хозяйства РФ от 11.02.2022 г. № ДП-885

## Критерии отбора проектов

1. Комплексность и качество предпроектного исследования территории
2. Вовлеченность граждан в проектирование проекта
3. Соответствие задачам населенного пункта
4. Качество и обоснованность архитектурных решений
5. Комплексный подход к повышению качества жизни на сельских территориях
6. Ожидаемый экономический эффект от реализации проекта
7. Доля финансирования проекта из местного бюджета
8. Доля финансирования проекта из внебюджетных источников
9. Доля граждан, юридических лиц, участвующих в проекте
10. Доля молодежи, участвующей в проекте
11. Доля выгодоприобретателей
12. Комплексный характер проекта
13. Социально-культурная идентичность проекта

# Пропорции софинансирования

финансирование проекта благоустройства из Федерального бюджета (ФБ), областного бюджета (ОБ), местного бюджета (МБ) и внебюджетных источников (ВНБ):

ФБ+ОБ

Не более 70%

МБ+ВНБ

Не менее 30%

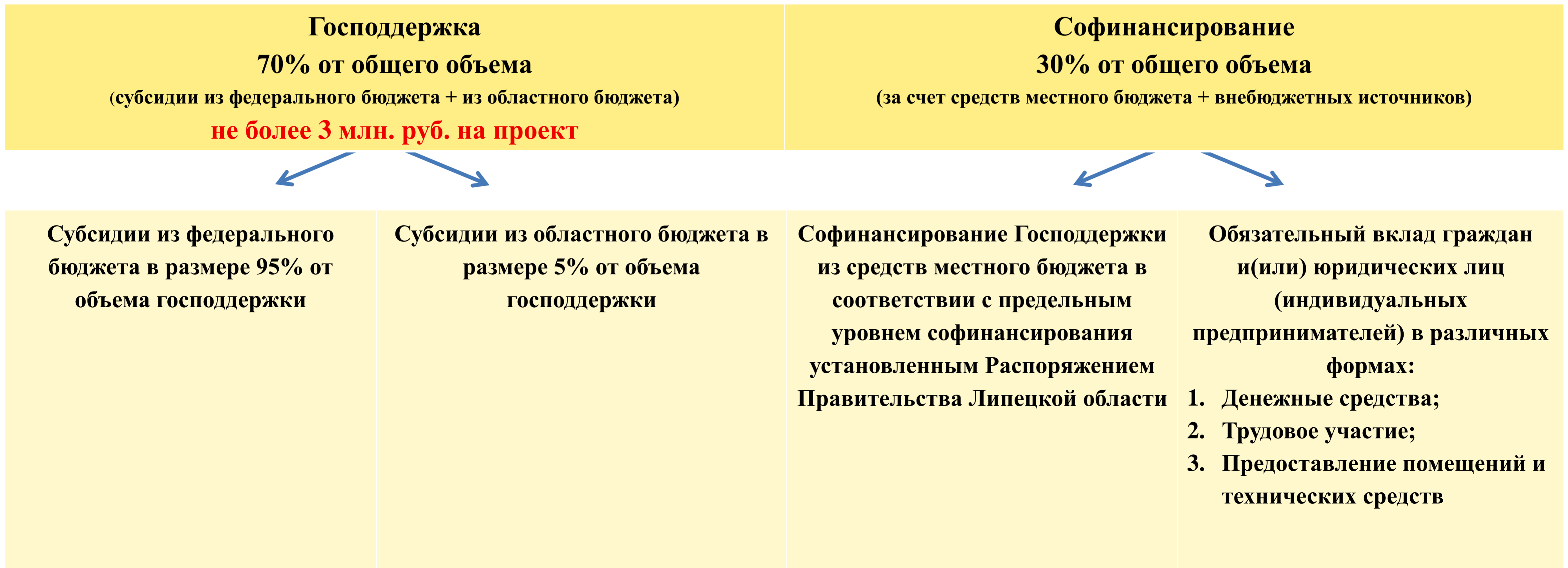
Размер господдержки из федерального и областного бюджетов на реализацию каждого проекта не превышает 3 млн. рублей, а общая сметная стоимость проекта **МОЖЕТ** составлять более 3,9 млн. рублей. **Разработка ПСД и ее экспертиза производится за внебюджетные средства.**





# Методика распределения бюджетных средств по мероприятию «Благоустройство сельских территорий»

## ОБЩАЯ СМЕТНАЯ СТОИМОСТЬ ПРОЕКТА



# Методика распределения бюджетных средств по мероприятию «Благоустройство сельских территорий»

## ПРИМЕР:

### ОБЩАЯ СМЕТНАЯ СТОИМОСТЬ ПРОЕКТА

Стоимость проекта 1 000 000,0 руб.

#### Господдержка

70% от общего объема

(субсидии из федерального бюджета + из областного бюджета)

$1\,000\,000,0 \times 0,7 = 700\,000,0$  руб.

#### Софинансирование

30% от общего объема

(за счет средств местного бюджета + внебюджетных источников)

$1\,000\,000,0 \times 0,3 = 300\,000,0$  руб.

Субсидии из федерального бюджета в размере 95% от объема господдержки (руб.)

$700\,000,0 \times 0,95$

= **665 000,0 руб.**

Субсидии из областного бюджета в размере 5% от объема господдержки (руб.)

$700\,000,0 \times 0,05$

= **35 000,0 руб.**

Софинансирование Господдержки из средств местного бюджета в соответствии с предельным уровнем софинансирования установленным Распоряжением Правительства Липецкой области от 19.08.2022 №200-Р (5%)

$300\,000 \times 0,05$

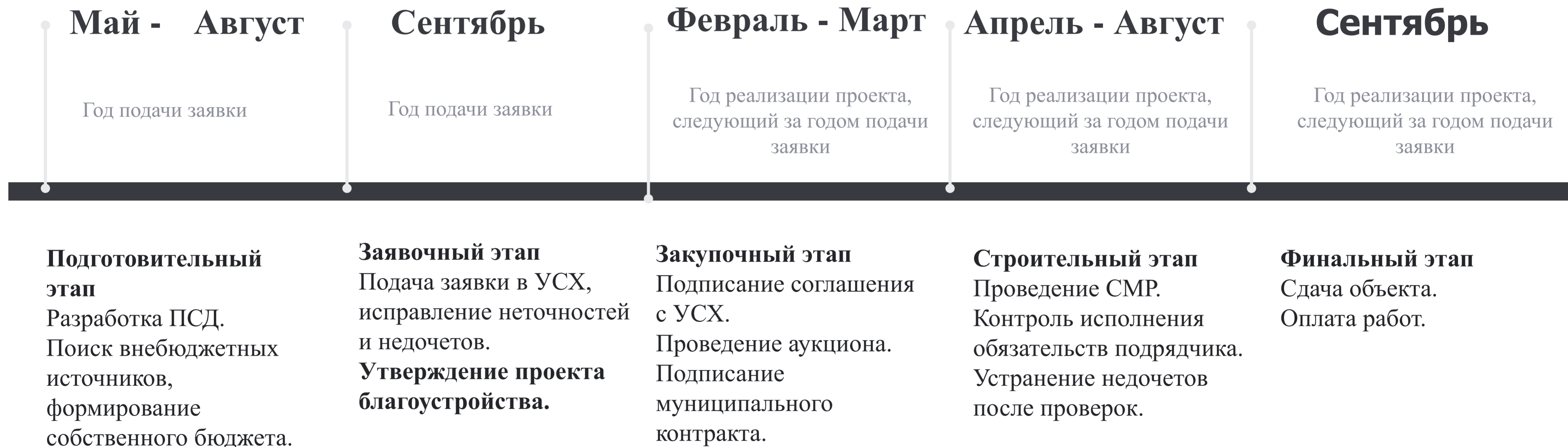
= **15 000,0 руб.**

Обязательный вклад граждан и(или) юридических лиц (индивидуальных предпринимателей) в различных формах (денежные средства, трудовое участие, предоставление помещений и технических средств)

$300\,000 \times 0,95$

= **285 000,0 руб.**

# Реализация проекта



# Недостатки организации реализации мероприятия по благоустройству сельских территорий



## Причины низкого кассового освоения

- Позднее утверждение нормативных актов (внесение изменений в правила предоставления субсидии, распределение субсидии муниципальным образованиям)
- Позднее заключение соглашений с муниципальными образованиями
- Поздний выход на торги и необходимость проведения повторных торгов



## Последствия низкого кассового освоения

- Свидетельство о неэффективной реализации мероприятия
- Отказ в выделении дополнительных бюджетных ассигнований
- Наличие остатков средств федерального бюджета на конец года
- Риск нереализации проекта в году выдачи субсидии

# Консультации



**Центр компетенций АПК  
Липецкой области**



**г. Липецк,  
ул. Московская, 83, каб. 520**



**+7 (4742) 307-431**



**[www.цк-апк.рф](http://www.цк-апк.рф)**



**[скарк48@yandex.ru](mailto:скарк48@yandex.ru)**

